

PLANIFICACIÓ GENERAL

Curs 23-24



D'on venim?... VALORACIONS 22-23

- La integració del professorat de nova incorporació.
- L'acompanyament que admeten tenir alumnes i famílies per part de l'equip educatiu i l'amplitud i qualitat dels serveis.
- La resposta, implicació i col·laboració de l'alumnat en les activitats que organitza el Llor.
- El bon ressò de les activitats extraordinàries del Col·legi i l'Escola Esportiva.
- L'obertura del Llor a l'entorn i l'alineació de tots els equips de serveis amb el Projecte Educatiu.
- La disposició i resiliència dels equips docents a la innovació metodològica.
- Resultats acadèmics discrets.
- Dèficit d'implicació i coherència en la transmissió de valors i en l'exigència del saber estar i comportar-se sent referents per a l'alumnat.
- La molt acceptable matrícula d'alumnes.
- La disposició proactiva del personal de l'Escola Esportiva i de menjador per incorporar a CIM D'ESTELA. L'acompanyament del Comitè d'Empresa.

23-24: Som més... LLOR


HUB LLOR



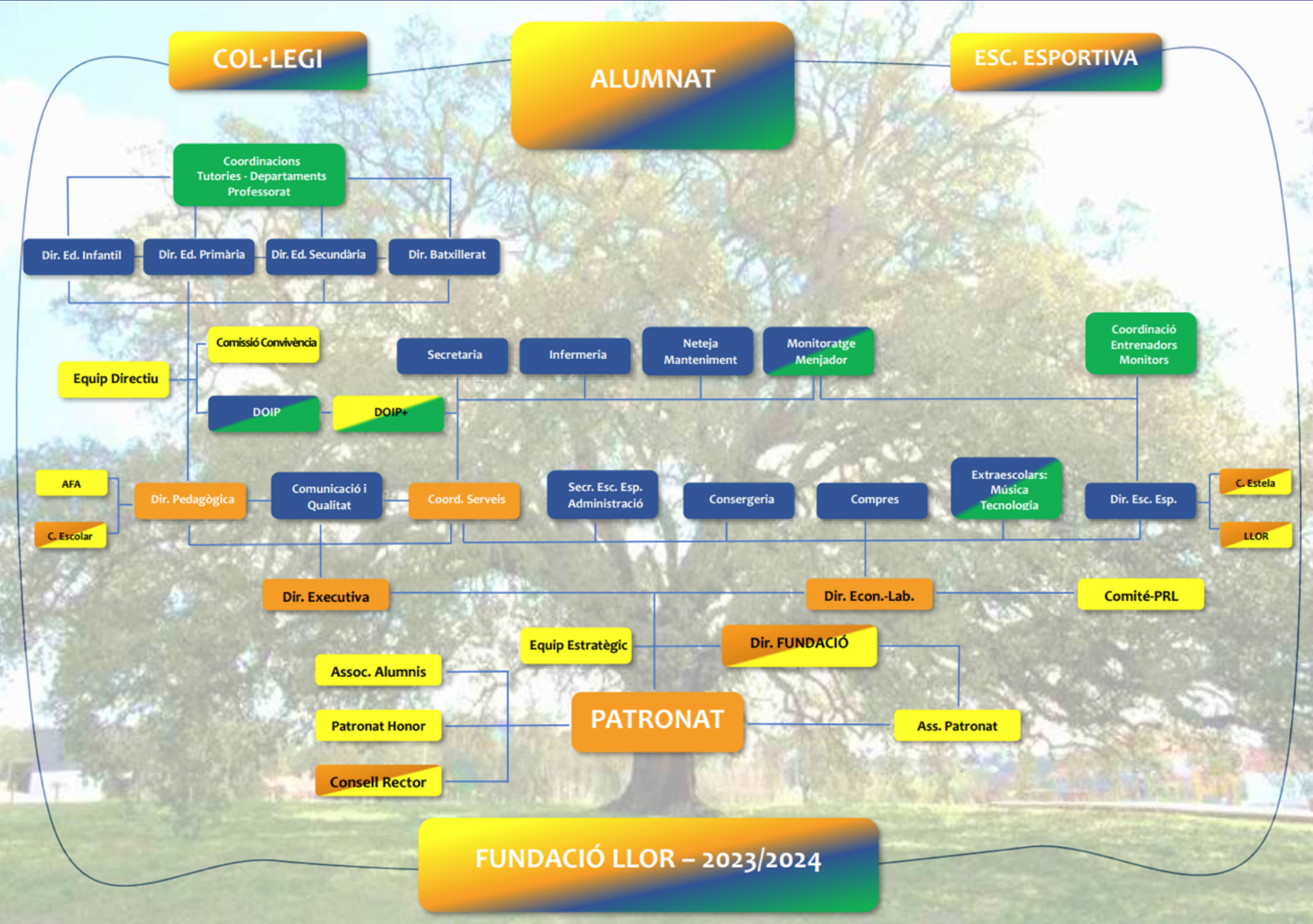
VISIÓ PEDAGÒGICA 22-23

- Millora dels resultats acadèmics
- Implicació dels equips en la referència i transmissió de valors, i compromisos en la convivència de l'alumnat.
- Generar informes d'avaluació de l'alumnat que siguin coherents amb els processos d'ensenyament - aprenentatge .
- La formació necessària en l'ús adient dels recursos tecnològics
- Planificar l'orientació i l'acompanyament dels alumnes en els canvis d'Etapa
- Facilitar la integració del professorat que s'incorpora i l'acompanyament del personal que assumeixi responsabilitats noves
- La implicació de les Psicòlogues del DOIP en la comissió de convivència
- La integració i coordinació amb l'atenció terapèutica externa

ESCOLA ESPORTIVA

- L'Equip de professors titulats de l'Escola Esportiva
- La Direcció de les Activitats Extraescolars:  Fundació
Cim d'Estela
- Els entrenadors i monitors d'activitats específics
- Formació de monitors esportius.

Organització 23- 24



OBJECTIUS EDUCATIUS I ESTRATÈGICS

Curs 23-24



RESULTATS ACADÈMICS

Lo importante no son los indicadores sino los resultados*

1. *Apostar decididament per l'excel·lència acadèmica, evidenciada:*

- *En cada curs, amb informes d'avaluació de l'alumnat que siguin coherents amb els processos d'ensenyament-aprenentatge seguit i que orientin amb transparència en els aspectes a millorar cadascun d'ells.*
- *En darrera instància, en els resultats que obtindran els alumnes en les avaluacions externes que realitza el Departament d'Educació, i en l'obtenció de les certificacions oficials dels idiomes estrangers que impartim.*
- *Extraordinàriament, fomentant la participació d'alumnat que reuneixi els requisits, en programes d'excel·lència promoguts internament al LLOR o per Organitzacions Públiques i Socials.*

ELS VALORS

Lo importante no son los discursos, lo importante es el ejemplo.

*2. Els Equips Docents i tots els professionals del Llor ser **transmissors de valors** que esdevindran fonamentals per al creixement personal de l'alumnat (**respecte, esforç, solidaritat**) i referents en **l'exigència i l'acompliment dels "acords"** que garanteixin **una sana i segura convivència** així com l'adquisició dels hàbits adients a aquesta i a les bones formes.*

Lo importante no son las listas precocinadas de valores, lo importante es el respeto.

LA COMPETÈNCIA TECNOLÒGICA

Lo importante no son las reuniones, lo importante son las decisiones.

3. Programar la formació necessària en l'ús adient dels recursos tecnològics per als equips docents i les famílies perquè conjuntament ajudem als nois i noies a assolir degudament aquesta competència, definint els espais i moments en els que, transitòriament, es podran utilitzar.

Lo importante no son las tendencias, lo importante es tener criterio sobre las mismas.



Lo importante no es tener expertos, lo importante es acercarnos a la sabiduría

4. Amb la implicació dels interlocutors de Llor, i especialment del professorat que hi participi directament, **garantir el sentit i la qualitat de les activitats extraescolars** que s'imparteixen des de l'Escola Esportiva i l'Escola d'Iniciació Musical.

TOTS SOM LLOR

Lo importante no es el egosistema, lo importante es el ecosistema.

5. Vetllar, especialment des de La Direcció de la Fundació, perquè **l'actuació d'empreses externes** que cobreixen serveis transcendents per a la formació i seguretat física i psicològica de l'alumnat, es realitzi de forma **coherent amb les finalitats de la Fundació i del Projecte Educatiu.**

LA DIRECCIÓ DE LA FUNDACIÓ

Lo importante no es el organigrama, lo importante es si hay o no hay alma.

*6. Amb la intervenció del Patronat de la Fundació i Assessors, valorar l'actual **composició dels òrgans directius de la Fundació i la seva projecció** futura i en el curt i mitjà termini.*

***Lo importante no es crecer,
lo importante es crecer haciendo crecer****

FELIÇ 23-24



*Pellizcos de importancia (Xavier Marcet)